

みずみずしくて、やさしく甘いー。桃に恋する夏パフェ  
**7月は「とろける桃のパフェ」が、新登場！**  
～毎月変わる「季節のフルーツ」が主役の“贅沢パフェ”第2弾～



この度、ANAクラウンプラザホテル秋田（所在地：秋田県秋田市）では、夏らしい彩りと甘さをテーマにした期間限定イベント「サマー・スイート・モーメント」の一環として、1階のカフェ&バー「THE LOUNGE」にて、“甘くて、ひんやりして、愛おしい”夏パフェシリーズの第2弾「とろける桃のパフェ」を期間限定で、提供いたします。（提供期間：7月1日（水）～7月31日（金））

**みずみずしくて、やさしく甘いー。夏パフェシリーズの第2弾「とろける桃のパフェ」が新登場！**

落ち着いた空間でくつろぎのひとときをお過ごしいただける、1階のカフェ&バー「THE LOUNGE」では、毎月変わる「季節のフルーツ」を主役にした“贅沢パフェ”を新発売いたします。

7月は、シリーズ第2弾として「とろける桃のパフェ」が登場。

今回の主役は、優しい甘さを湿えた、みずみずしさたっぷりフレッシュな「桃」。トップには鮮やかなマカロンとフレッシュピーチのコンポートを飾り、イチゴソルベとピーチソルベの甘酸っぱさを加えて、爽やかな味わいに。グラスにスプーンを入れると、なめらかなくちどけのシャンティクリーム、サクサクのフィアンティーヌ、濃厚なベリーカスタード、ふわふわなイチゴのシフォンケーキなど、多彩な食感をお楽しみいただけます。さらに、上品な味わいが魅力のモエ・エ・シャンドン ロゼのコンポートピーチジュレ、パニラムース、ミックスベリーのコンポートを忍ばせました。

別添えのベリーソースをかけながら“味変”を楽しんでいただけるのも魅力。桃のまろやかで優しい甘さと、甘酸っぱいベリーのソースがお互いを引き立て合い、いっそう華やかな味わいをお楽しみいただけます。

また、可愛らしい見た目はそのまま、小腹を満たすのにちょうどいいハーフサイズも展開。サイドメニューのポテトフライと組み合わせて、“甘い”と“しょっぱい”を交互に味わっていただくのもおすすめです。

さらに、「アフタヌーンティー」でも桃スイーツをたっぷりとー。

濃厚な生クリームと桃の相性がぴったりの「桃のショートケーキ」や、シャンパンの上品さが香る「桃のタルト モエ・エ・シャンドン ロゼとともに」、さらには「桃のモッツアレラチーズのカプレーゼ」など、シェフの細やかな遊び心を詰め込んだ全15品をご用意いたしました。季節の彩りを感じながら、午後のひとときを優雅にお楽しみいただけます。

暑い夏を爽やかな気分で迎えられる、季節限定の贅沢パフェで、心ほどけるひとときをお過ごしください。

【本件に関する、報道関係者からのお問い合わせ】

ANAクラウンプラザホテル秋田 担当：セールス&マーケティング部 PR 須田直行/佐藤優奈

TEL：018-832-1111(ホテル代表) E-mail：yuna.sato@ihg.com

## 提供メニューのご紹介

### ■7月限定「とろける桃のパフェ」

7月は、シリーズ第2弾として「とろける桃のパフェ」が登場。  
みずみずしい「桃」を主役に、トップには鮮やかなマカロンとフレッシュピーチのコンポートを飾り、イチゴソルベとピーチソルベで爽やかな味わいに。グラスの中には、なめらかなシャンティクリーム、サクサクのフィアンティーヌ、濃厚なベリーカスタード、ふわふわなイチゴのシフォンケーキなど、多彩な食感を詰め込みました。さらに、モエ・エ・シャンドン ロゼのコンポートピーチジュレ、バニラムース、ミックスベリーのコンポートを忍ばせ、上品な仕上がりに。  
別添えのベリーソースをかければ、味わいの変化もお楽しみいただけます。涼やかな夏のご褒美スイーツをご堪能ください。

料金：フルサイズ 2,700円（税込み）

ハーフサイズ 1,700円（税込み）

提供期間：2026年7月1日（水）～7月31日（金）

提供時間：11:30a.m.より



【画像】とろける桃のパフェ（フルサイズ）

サイドメニュー：トリュフとパルミジャーノチーズ香るポテトフライ&コーヒーセット 1,400円（税込み）

#### 【パフェ構成（グラス上部から下）】

フレッシュピーチのコンポート／マカロン／イチゴソルベ／ピーチソルベ／シャンティクリーム／フィアンティーヌ／ベリーカスタード／イチゴのシフォンケーキ  
モエ・エ・シャンドン ロゼのコンポートピーチジュレ／バニラムース／ミックスベリーのコンポート／ベリーソース（別添え）

### ■7月限定「とろける桃のアフタヌーンティー」

7月はシリーズ第2弾として「とろける桃のアフタヌーンティー」が登場。  
ティースタンドを彩るのは、濃厚な生クリームを味わう「桃のショートケーキ」や、シャンパンの上品さが香る「桃のタルト モエ・エ・シャンドン ロゼとともに」など、愛らしい色合いの桃スイーツの数々。  
また、スイーツだけではなく、セイボリーでも優しい甘さの桃をご堪能いただけるよう、「桃のモッツアレラチーズのカプレーゼ」など、シェフの細やかな遊び心を詰め込んだメニューをご用意いたしました。  
午後のひとときを彩る、上品で心地よい時間をお過ごしください。

料金：5,000円（税込み）※1名様料金

提供期間：2026年7月1日（水）～7月31日（金）

提供時間：11:30a.m.より



#### 【ティースタンドMENU】

<スイーツ> 桃のショートケーキ／桃のタルト モエ・エ・シャンドン ロゼとともに／桃のレアチーズケーキ／マカロンピーチ／ベッシュ・ド・ペーニユのアパレイユケーキ／サバラン モエ・エ・シャンドンロゼ、桃のコンポートとともに／ラズベリーのシフォン ピーチとともに／モエ・エ・シャンドン ピーチのショコラ／ピーチメルバパフェ／桃とモエ・エ・シャンドンロゼのマドレーヌ

<セイボリー> 桃とモッツアレラチーズのカプレーゼ仕立て／桃と鶏プロシュート、トマトのミニプロシエット／ズッキーニとツナのタルト／小海老と夏野菜の塩水漬け／スモークサーモンとクリームチーズのカスクート

#### 【ドリンクMENU】

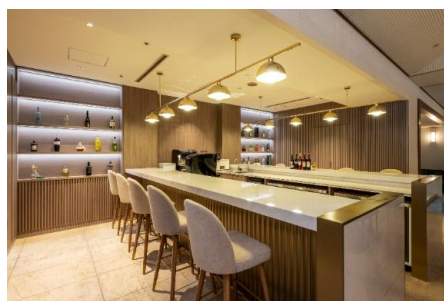
ロンネフェルト社の紅茶12種（スプリングダーズリン、イングリッシュブレックファースト、カモミールなど）／オリジナルブレンドコーヒー／カプチーノ／カフェラテ／エスプレッソ／アイスコーヒー／カフェインレスコーヒー／アイスティー

## 1階 THE LOUNGEについて

レインフォレスト豆の香り高いコーヒーや、深い味わいのドイツ最高級紅茶・ロンネフェルト、アフタヌーンティーなどをご用意しております。夜のバータイムは落ち着いた空間で寛ぎのひとときを。併設のテイクアウトコーナーではケーキ・ドリンク各種を販売しております。

■営業時間 10:00a.m.～10:00p.m.(L.O. 9:30p.m.)

公式サイト：<https://www.anacpakita.jp/>



## ■ANAクラウンプラザホテル秋田について

JR秋田駅から徒歩3分、観光・ビジネスの拠点としても便利なアクセスが好評。

秋田県内初のクラブルーム・クラブラウンジを設置。203室の客室、会議やレセプションなど幅広い用途で活用できる宴会場、地元秋田の味が楽しめるレストラン&バーを備えております。豊かな文化と美しい季節のなかへ。秋田の「旅」はここから始まります。

公式URL : <https://www.anacpakita.jp/>



## クラウンプラザ®ホテルズ&リゾーツについて :

世界有数のプレミアムホテルブランドであるクラウンプラザは、都市や空港、リゾート、郊外など、さまざまなロケーション、絶好の立地にホテルを展開しています。ビジネスでもレジャーでも、そのふたつの旅が交差する新しい旅でも、現代のゲストのニーズに発想豊かなアイデアでお応えします。日本では、ANAクラウンプラザブランドとして、現在全国 20都市（釧路、千歳、札幌、秋田、安比高原、新潟、富山、金沢、成田、名古屋、京都、神戸、岡山、広島、米子、松山、福岡、長崎、熊本、沖縄）で5,000 室以上を展開しており、そのネットワークは拡大し続けています。

詳細は、ブランド公式サイト[www.crowneplaza.com](http://www.crowneplaza.com), SNS公式アカウント<https://www.facebook.com/Crowne.Plaza> [www.instagram.com/crowneplaza](https://www.instagram.com/crowneplaza) をご覧ください。

## IHGホテルズ&リゾーツについて

IHG ホテルズ&リゾーツ[LON:IHG, NYSE:IHG (ADRs)]は、True Hospitality for Good（真のホスピタリティ）を提供するグローバルホスピタリティ企業です。21のホテルブランドと1億6,000万人の会員を持つ世界最大級のロイヤリティプログラム「IHGワンリワーズ」を有するIHGは、世界100ヶ国以上に7,000軒超の開業中ホテル、100万超の客室、2,300軒超の開発パイプラインを展開しています。

- **ラグジュアリー&ライフスタイル:** シックスセンス、リージェント ホテルズ&リゾーツ、インターコンチネンタル ホテルズ&リゾーツ、ヴィニエツ コレクション、キンプトン ホテルズ&レストランツ、ホテルインディゴ
- **プレミアム:** ノーテッドコレクション、vocoホテルズ、Ruby、HUALUXE ホテルズ&リゾーツ、クラウンプラザ ホテルズ&リゾーツ、EVEN ホテルズ
- **エッセンシャルズ:** ホリデイ・イン エクスプレス、ホリデイ・イン ホテルズ&リゾーツ、ガーナーホテル、avid ホテルズ
- **スイーツ:** Atwell スイーツ、ステイプリッジ スイーツ、ホリデイ・イン クラブバケーションズ、キャンドルウッド スイーツ
- **エクスクルーシブパートナーズ:** イベロスター ビーチフロントリゾーツ

InterContinental Hotels Group PLCはグループの持株会社で、英国に設立、英国およびウェールズで登録されています。世界中のIHGのホテルとコーポレートオフィスには約400,000人のスタッフが勤務し、日々世界中のお客様をお迎えています。

最新情報は公式ウェブサイト・日本語版ウェブサイト、ニュースルーム、LinkedInをご覧ください。IHGワンリワーズについては[こちら](#)、アプリをダウンロードするには[Apple App](#)、[Google Play](#)をご覧ください。

### <本商品に関する、一般のお客様のお問い合わせ先>

ANAクラウンプラザホテル秋田 担当：セールス&マーケティング部 PR 須田直行/佐藤優奈  
TEL：018-832-1111(ホテル代表)（平日10:00a.m.～6:00p.m.）

### <報道関係者様のお問い合わせ先>

ANAクラウンプラザホテル秋田 担当：セールス&マーケティング部 PR 須田直行/佐藤優奈  
TEL：018-832-1111(ホテル代表) E-mail：yuna.sato@ihg.com